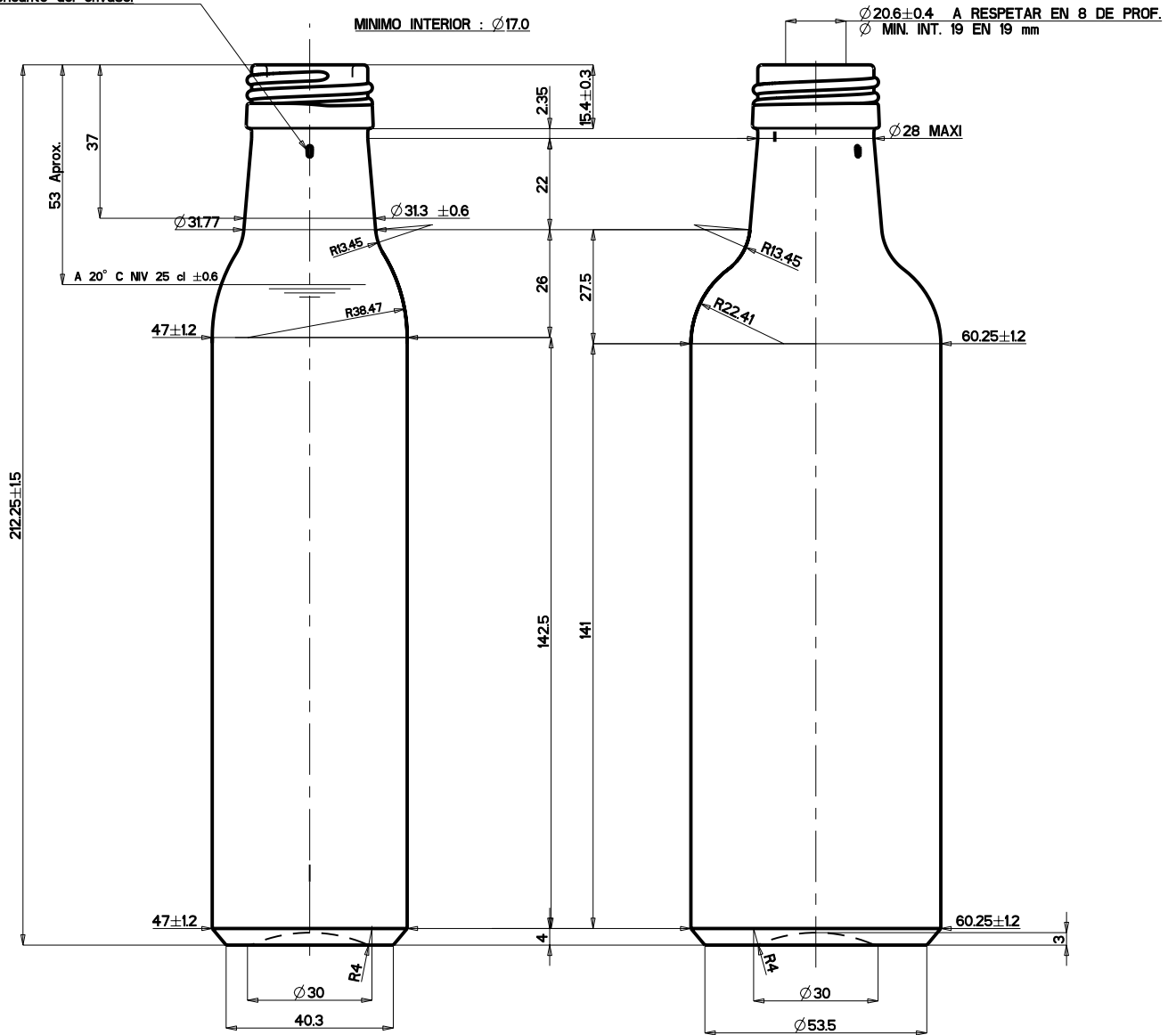


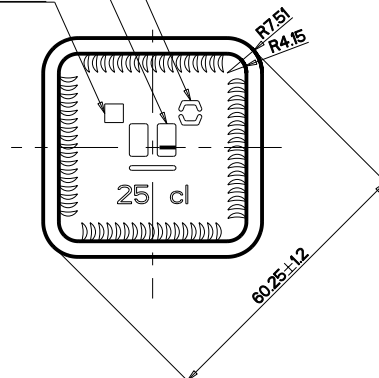
Muecas antigiro situadas a 180°. La construcción de estas muescas será optativa por parte del fabricante del envase.



CL.NM. optativo por parte del fabricante del envase.

MARCA DE FABRICA

FECHA



Los planos, imágenes y la información asociada en este documento, están registrados bajo la propiedad de Vidriería Montillana S.L., cualquier difusión de las mismas deberá ser aprobada por Vidriería Montillana S.L. a través de una autorización por escrito.

Drawings, images and associated information in this document are registered under the ownership of Vidriería Montillana S.L., Any publication of these must be approved by Vidriería Montillana S.L. through a written authorization



**Vidrimon**  
ENVASES DE VIDRIO

www.vidrimon.net

**Vidrimon Envases de Vidrio, S.I.**  
Ctra. Córdoba - Málaga Km.44  
14550 Montilla (Córdoba)  
SPAIN

P.O. BOX 89  
T: +34 957 650 925  
F: +34 957 653 554  
E-mail: vidrimon@vidrimon.net

C.I.F. ESB14356489  
Inscrita en el Registro Mercantil de Córdoba. Tomo 783. Folio 45. Hoja CO-5753. Inspección 1ª.

Nombre  
Name

**MARASCA 250**

e

Nivel de Llenado  
Fill Point

53 mm

Capacidad  
Capacity

250 ml

Capacidad Total  
Brimfull

274 ± 6 ml

Peso  
Weight

255 Aprox.

Norma Boca  
Mouth Detail

**SPP 31.5 STD H 44 V UNE 126404**

Escala  
Scale

N/T

Unidades  
Units

Milímetros (mm).

Formato  
Format

A4

Fecha  
Date

17/11/2005

Revisión  
Review

00

Hoja  
Sheet

1 de 1