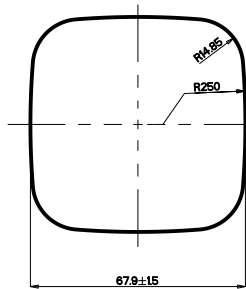
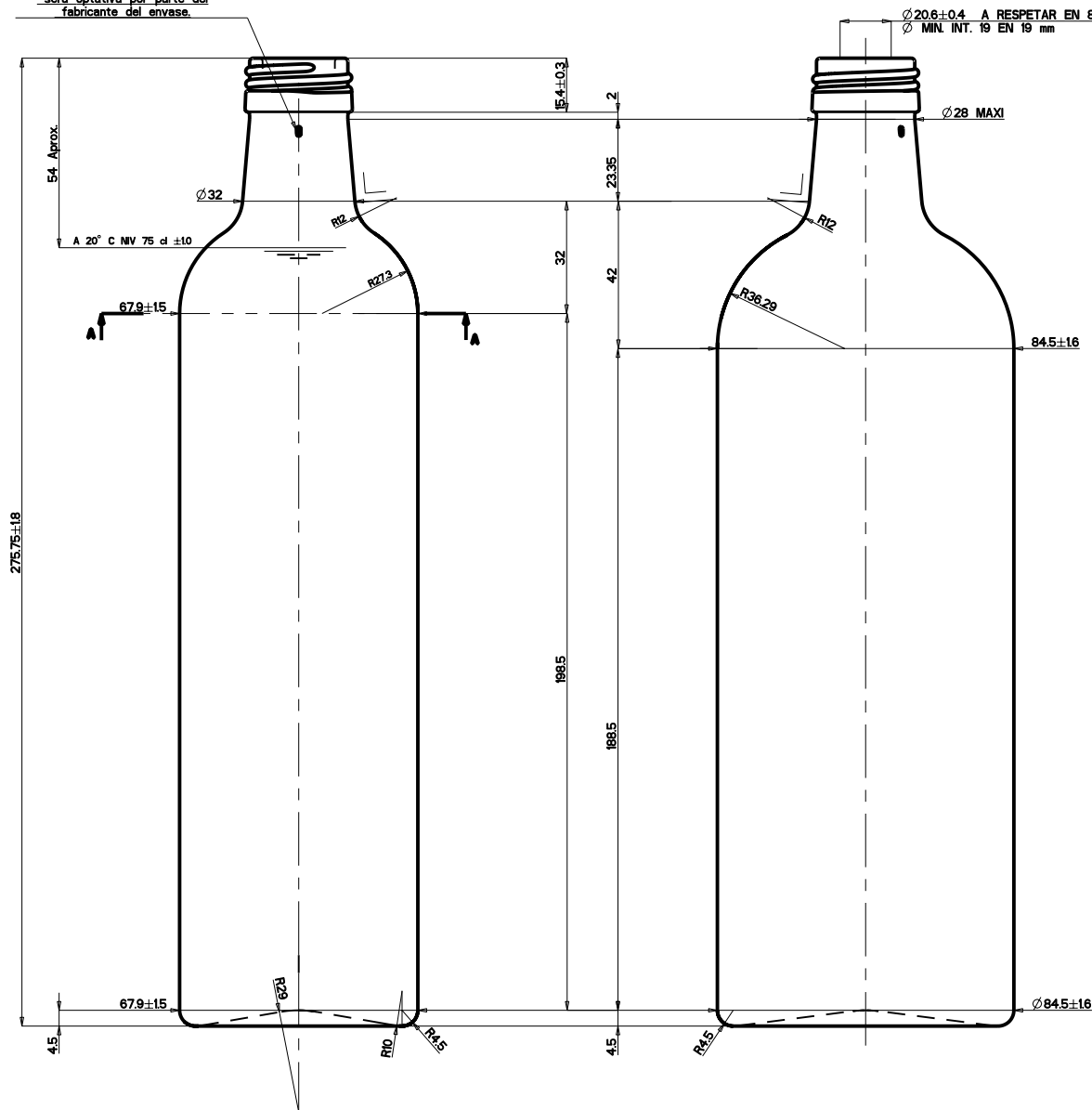


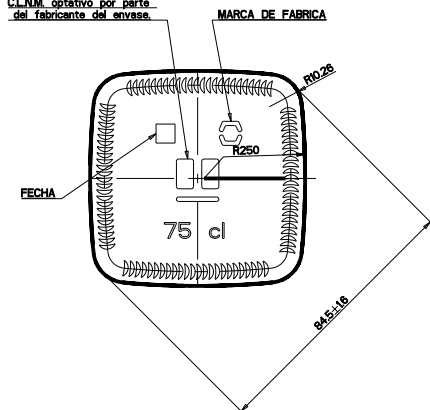
Muecas anti giro situadas a 180°.
La construcción de estas muescas
será optativa por parte del
fabricante del envase.

Ø20.6±0.4 A RESPETAR EN 8 DE PROF.
Ø MIN. INT. 19 EN 19 mm



SECCIÓN A-A

CL.N.M. optativo por parte
del fabricante del envase.



Los planos, imágenes y la información asociada en este documento,
están registrados bajo la propiedad de Vidriería Montillana S.L.,
cualquier difusión de las mismas deberá ser aprobada por Vidriería
Montillana S.L. a través de una autorización por escrito.

Drawings, images and associated information in this document are
registered under the ownership of Vidriería Montillana S.L., Any
publication of these must be approved by Vidriería Montillana S.L.
through a written authorization



Vidrimon
ENVASES DE VIDRIO
www.vidrimon.net

Vidrimon Envases de Vidrio, S.I.
Ctra. Córdoba - Málaga Km.44
14550 Montilla (Córdoba)
SPAIN

P.O. BOX 89
T: +34 957 650 925
F: +34 957 653 554
E-mail: vidrimon@vidrimon.net

C.I.F. ESB14356489
Inscrita en el Registro Mercantil de
Córdoba. Tomo 783. Folio 45. Hoja CO-
5753. Inspección 1ª.

Nombre
Name **MARASCA 750 Oleo^e**

Nivel de Llenado
Fill Point **54 mm** Capacidad
Capacity **750 ml**

Capacidad Total
Brimfull **777 ± 10 ml** Peso
Weight **520 Aprox.**

Norma Boca
Mouth Detail
SPP 31.5 STD H 44 V UNE 126404

Escala Scale	N/T		Unidades Units	Milímetros (mm).
Formato Format	A4	Fecha Date	21/11/2005	Revisión Review
			00	Hoja Sheet
				1 de 1